



Alerta HSE

PERSONAS



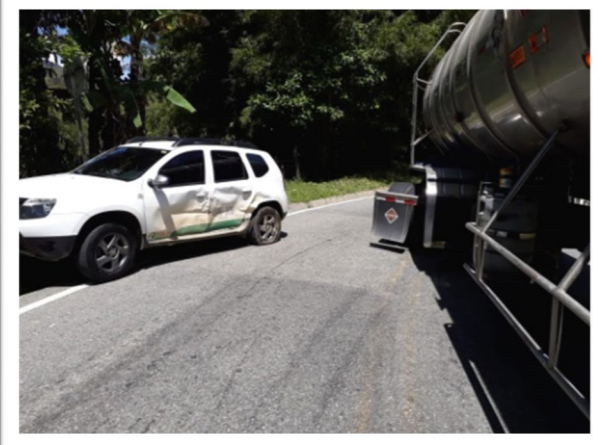
Actividad

Transporte especial de pasajeros



¿Qué sucedió?

Durante el desplazamiento Medellín – Puerto Berrio, en la vía Santiaguito, Cisneros el vehículo tipo campero iba pasando una curva, y en dirección contraria iba una tractomula la cual invadió el carril durante el giro.



¿Qué ocasionó?

Hundimiento de latas del lado izquierdo de las dos puertas, estallido de llanta trasera izquierda y el pasajero refiere dolor en el hombro.

ALERTA
No. 44

CUÁNDO: AGOSTO 3 DE 2018
DÓNDE: TERMINAL COVEÑAS
PUBLICADO: AGOSTO 16 DE 2018

Precauciones:



Pitar cuando se va a pasar una curva para dar aviso de la presencia del vehículo



Disminuir la velocidad en curvas muy cerradas o en ocasiones parar para dejar avanzar vehículo carril contrario



No sobre pasar los otros carriles cuando se esta pasando una curva



Estar alertar de la presencia de los vehículos en las curvas



Aplicar el manejo defensivo – decisivo en todo momento.



OCENSA